

Dornbirn, Außenanlage ÖAMTC Stützpunkt

Daten und Fakten

Unternehmen Nägele Hoch- und Tiefbau GmbH

Projektart Straßenbau, Außenanlagen

Bauzeit 08.2022 - 10.2022

Auftraggeber Vorarlberger Auto-Touring Club

[Projektbericht Online](#)

www.porr-group.com



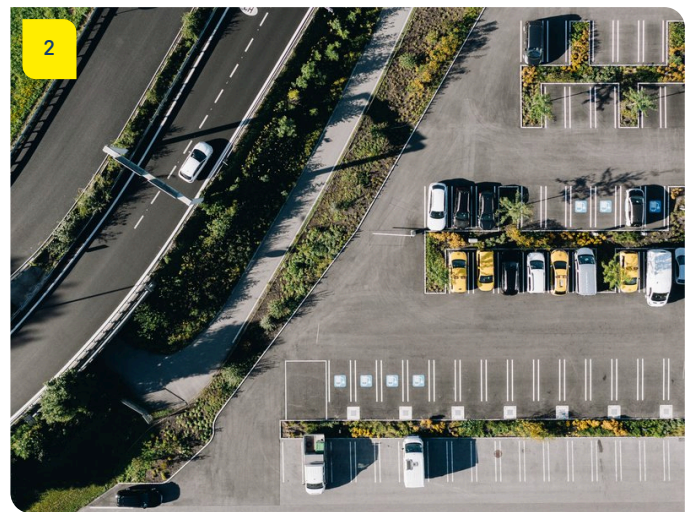
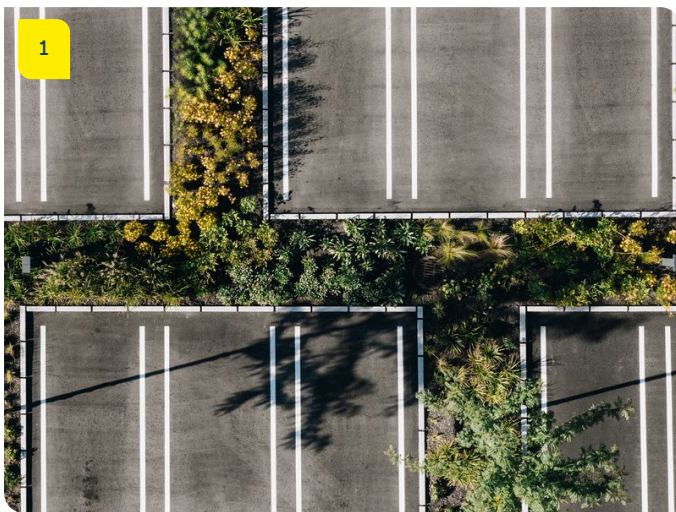
Neuer Look für den ÖAMTC Dornbirn: Stilvolle Außenflächen oder Modern und funktional: neue Außenflächen für den ÖAMTC Dornbirn

Im Anschluss wurde eine effiziente Entwässerung installiert, die aus Rohren mit einem Durchmesser von 200 mm sowie Einlaufschächten besteht. Und somit für eine zuverlässige Ableitung von Oberflächenwasser sorgt. Sorgfältig verlegte Elektroleerverrohrungen stellen den Stromfluss sicher, und die neu verbauten Fundamente für die Schrankenanlage bilden die Basis für eine sichere und reibungslose Verkehrsregelung.

Volle Power für Elektroautos

Wir haben einen modernen Ladepark für die Ladesäulen der Vorarlberger Kraftwerke (VKW) errichtet – inklusive einer Trafostation, die zuverlässig für Energie sorgt. Granitrandsteine setzen klare Grenzen, während frisch asphaltierte Verkehrsflächen eine sichere und komfortable Nutzung ermöglichen.

Impressionen



Bildhinweise

1

Aus der Vogelperspektive.

Die Mittelinsel des Parkplatzes mit Begrünung und klar angeordneten Parkflächen

3

Es grünt so grün.

Granitrandsteine mit durchdachter Entwässerungsfuge umgeben die beblühten Flächen.

2

ÖAMTC Stützpunkt, Dornbirn, Außenanlage

4

Nahaufnahme.

Vorderansicht von drei Stellflächen inklusive Bäume und begrünter Fläche.

Sie haben Fragen zum Projekt oder würden gerne mehr erfahren? Kontaktieren Sie uns gerne für weitere Informationen.

PORR AG Group Communications

Absberggasse 47

1100 Wien

T +43 50 626-0

E-Mail: comms@porr-group.com